

在 Motorola GSM 基站的安装与维护中的应用

N9310A 应用实例

极大降低测试仪器的购置成本

日常的基站安装、维护或维修过程中，您只需要价好够用的信号发生器来满足基站接收通路的电平校准测试需求—N9310A 射频信号发生器就是您最好的选择，它极大地降低测试仪器的购置成本，帮助您为用户提供更好的服务，超越竞争对手。

N9310A 射频信号发生器

频率：

- 范围：9 kHz 至 3 GHz
- 参考时基稳定度： $<\pm 1\text{ppm}/\text{年}$ 老化率

电平：

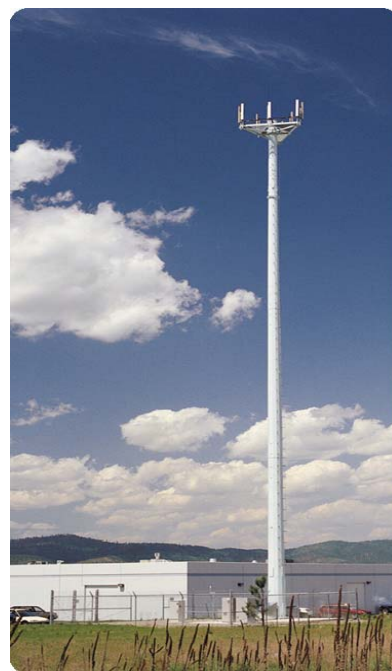
- 范围：-127 至 +13 dBm
- 精度： $<\pm 1\text{dB}$
- 频率电平切换时间： <10 毫秒

良好的可操作性, 事半功倍

- 良好的人机界面—6.5 英寸、彩色 TFT 大屏幕显示方便人机交互。
- 符合人体工程学的按键布局，一目了然的按键，操作简单，直观。
- 克服语言障碍，节省更多时间用于测试—支持 11 种语言。
- 频率步进功能和列表扫描功能—极大地提高维修人员的工作效率。

其他的主要特色：

- 标准配置 USB 接口，易于程控和方便软件升级
- 轻便，小巧的设计适用于现场的安装和维护

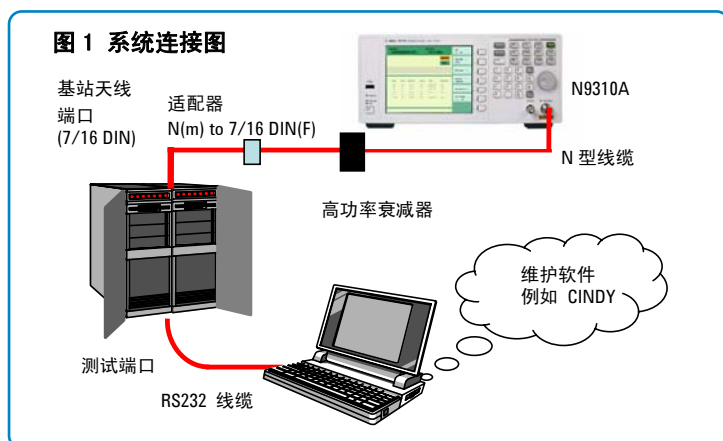


量身定制的性能

基站接收通路的电平校准需要频率稳定度好、电平精度高的载波信号，以便补偿接收通路上的增益或者损耗。

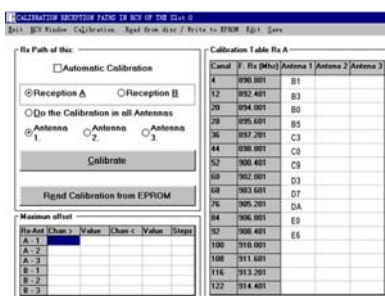
校准流程简述

1. 连接校准系统，如图 1 所示。
2. 运行维护软件，使基站进入如下页图 2 所示的接收通路的电平校准状态。



3. 设置 N9310A 信号发生器的输出频率和输出电平，输出第一个信道号的校准信号，校准第一个频点。

图 2 基站接收通路电平校准软件



4. 进入频率步进设置模式，设置频率步进为 1.6 MHz，根据校准软件提示的校准频点，旋转旋钮，依次输出余下的校准信号。

5. 在维护软件里面选择保存命令，把校准好的参数值保存在基站的存储单元里。



6. 退出电平校准模式。

测试配置

- N9310A 9kHz-3GHz
— 射频信号发生器
- N9310A-1HB 选件
— 把手和橡胶护套
- N9310A-1TC 选件
— 硬质运输箱
- 衰减器 50 W/30 dB

注：Motorola 公司 Mcell 和 Horizon 系列基站接收通路的电平校准需求。

1. 频率：

频率范围 (MHz)	频点(个)
881.001-914.601	22
880.8052-914.4052	22
1710.8052-1784.4052	47
1711.001-1784.401	47

2. 校准电平：-65.2 dBm.

注：在实际的校准过程中，请考虑大功率衰减器和射频电缆的损耗

要了解有关详细情况，请访问：

www.agilent.com.cn/find/n9310a

欢迎订阅免费的



Agilent Email Updates

www.agilent.com/find/emailupdates

得到您所选择的产品和应用的最新信息。

www.agilent.com.cn

请通过Internet、电话、传真得到测试和测量帮助。

在线帮助：www.agilent.com/find/assist

热线电话：800-810-0189

热线传真：800-820-2816

安捷伦科技有限公司总部

地址：北京市朝阳区望京北路3号 邮编：100102

电话：800-810-0189；(010) 64397888

传真：(010) 64390278

上海分公司

地址：上海市西藏中路268号 邮编：200001

来福士广场办公楼7层

电话：(021) 23017688 传真：(021) 63403229

广州分公司

地址：广州市天河北路233号 邮编：510613

中信广场66层07-08室

电话：(020) 86685500 传真：(020) 86695074

成都分公司

地址：成都市下南大街6号 邮编：610012

天府绿洲大厦0908-0912室

电话：(028) 86165500 传真：(028) 86165501

深圳分公司

地址：深圳市高新区南区

黎明网络大厦3楼东区 邮编：518057

电话：(0755) 82465500 传真：(0755) 82460880

西安办事处

地址：西安市高新区科技路33号

高新国际商务中心

数码大厦23层01-02室 邮编：710075

电话：(029) 88337030 传真：(029) 88337039

安捷伦科技香港有限公司

地址：香港太古城英皇道1111号

太古城中心1座24楼

电话：(852) 31977777 传真：(852) 25069256

香港热线：800-938-693 香港传真：(852) 25069233

E-mail: tm_asia@agilent.com

本文中的产品指标和说明可不经通知而更改

©Agilent Technologies, Inc. 2007

出版号：5989-7248CHCN

2007年8月 印于北京



Agilent Technologies



关于利嘉华

利嘉华测量设备有限公司是美国安捷伦 (Agilent) 及日本利达 (Leader) 电子测试仪器的授权代理商, 致力于为射频及音视频等相关领域的客户提供专业的完整测试解决方案。

公司自 1996 年成立伊始, 本着“平等、信任、坦诚、务实”的原则, 依托外贸进出口企业的优势, 及热情、周到、优质的服务, 不断为国内电子通信设备制造企业及电信运营商提供优质的测试仪器。通过代理美国安捷伦 (Agilent)、日本利达 (Leader) 等国际知名仪器厂家的产品, 并配合国内电子通信领域对测试的需求, 公司提供的产品范围已包括射频、音视频及通用电子等方面的测试。

期待您的支持, 携手共创美好未来!

广州总公司

联系地址: 广州市体育西路 111 号建和中心大厦 12 楼 E 单元

邮政编码: 510620

联系电话: (020)3879 2840, 3879 2842, 3828 3079

传 真: (020)3879 1314

网 址: www.leekawa.com

电子邮件: sales@leekawa.com onlinesupport@leekawa.com

香港公司

联系地址: 香港北角渣华道 8 号威邦商业中心 1107 室

联系电话: (00852)2947 3906

传 真: (00852)2723 0538

深圳办事处

联系地址: 深圳市福田区八卦三路 88 号荣生大厦 303 单元

联系电话: (0755)2584 6713

东莞办事处

联系地址: 东莞市常平镇金地利广场明珠阁 13D1 单元

联系电话: (0769)8391 8398